

**INFORMACJA DLA  
JEDNOSTEK SAMORZĄDU TERYTORIALNEGO  
I PLACÓWEK WYKONUJĄCYCH DZIAŁALNOŚĆ  
LECZNICZĄ (POZ/AOS/SZPITALE)**

**Terminal do zdalnego badania pacjenta wpisuje się w rozwój nowoczesnej infrastruktury i usług opieki zdrowotnej, świadczonych na poziomie lokalnych społeczności.**

Wdrożenie *Telemedycznych Gabinetów Lekarskich* może być finansowane z Europejskich Funduszy Rozwoju Regionalnego na lata 2021-2027 w ramach celu szczegółowego w zakresie: „zapewniania równego dostępu do opieki zdrowotnej i wspierania odporności systemów opieki zdrowotnej, w tym podstawowej opieki zdrowotnej, oraz wspierania przechodzenia od opieki instytucjonalnej do opieki rodzinnej i środowiskowej”

**Nasze terminale to innowacyjna forma sprawowania opieki medycznej przy wykorzystaniu nowoczesnych i bezpiecznych rozwiązań teleinformatycznych, dzięki którym każda specjalizacja medycyny może dostosowywać je do swoich specyficznych wymagań.**

Szeroka gama konfiguracji terminali daje możliwość świadczenia usług zdrowotnych w szpitalu, przychodni lub w innym miejscu przebywania pacjenta. Oferujemy wdrożenia w modelu sprzedaży jednorazowej, pay-per-use, abonamentów lub leasingu. Każdą ofertę przygotowujemy indywidualnie.

**Prezentowane rozwiązania technologiczne to 31 lat doświadczeń i ponad 10 000 wdrożeń w ponad 100 krajach przez światowego lidera rozwiązań telemedycznych, amerykańską firmę AMD Global Telemedicine**



**MMS Sp. z o.o.  
Pl. Solny 14/3  
50-062 Wrocław  
071 707 11 80  
biuro@mmsonline.pl**

**KARDIOLOG  
PULMONOLOG OTOLARYNGOLOG  
DERMATOLOG  
LEKARZ  
PIERWSZEGO  
KONTAKTU**

*Efektywne i rzetelne  
zdalne badanie  
diagnostyczne  
i konsultacja lekarska*

**Telemedyczny  
Gabinet Lekarski**

TERMINAL DO  
ZDALNEGO BADANIA PACJENTA



*Prezentowane rozwiązania  
wspierają rozwój usług  
opieki zdrowotnej i nowoczesnej infrastruktury  
telemedycznej służby zdrowia.*

## CZYM JEST TERMINAL DO ZDALNEGO BADANIA PACJENTA?

Terminal umożliwia zdalny kontakt lekarza dowolnej specjalizacji z pacjentem, za pomocą dwustronnej komunikacji audio-video w czasie rzeczywistym. Badanie pacjenta odbywa się za pomocą podłączonych do terminala urządzeń diagnostycznych tj.: video-otoskop, video-dermatoskop, spirometr, e-stetoskop, EKG, czy monitor funkcji życiowych. Terminal może być stacjonarny, jezdny, w walizce lub przenośny (na biurko/stół).



## JAK PRZEBIEGA ZDALNE BADANIE?

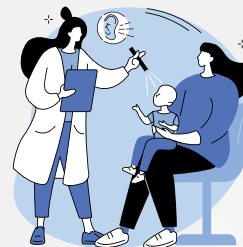
Terminal znajduje się tam gdzie jest pacjent. Lekarz zdalnie łączy się z terminalem, przy wykorzystaniu komputera stacjonarnego/laptopa i przeglądarki internetowej. Terminal i urządzenia diagnostyczne obsługuje pielęgniarka, która znajduje się przy pacjencie i asystuje w trakcie badania zgodnie z instrukcjami lekarza. Lekarz, w czasie rzeczywistym, otrzymuje na swój komputer odczyty z urządzeń diagnostycznych (np.: elektrokardiogram, obraz z wziernikowania przewodu słuchowego, zapis dźwiękowy fonendoskopii, wynik testu spirometrii, czy zebrane parametry życiowe). Podczas badania, może również otrzymać od pielęgniarki dodatkowe informacje o stanie zdrowia pacjenta w formie zdjęć lub plików tekstowych



np.: wyniki badań krwi, opisy badań RTG, USG, czy innych badań. Po zakończeniu wizyty wszystkie zebrane dane zapisywane są w jednym raporcie tekstowym lub wysyłane w wersji elektronicznej do EDM.

## OBCENOŚĆ PIELĘGNIARKI PRZY PACJENCIE, TO:

- Prawidłowe użycie terminala i urządzeń diagnostycznych
- Przygotowanie pacjenta do konsultacji lekarskiej zanim lekarz połączy się z terminalem (zebranie danych osobowych pacjenta, wstępny wywiad, przeprowadzenie niektórych badań np.: EKG, czy zapisanie wyników podstawowych parametrów życiowych)
- Dodatkowa weryfikacja kondycji pacjenta i przekazywanych lekarzowi informacji.
- Wsparcie w komunikacji między pacjentem a lekarzem, szczególnie w przypadku badania osób starszych lub niepełnosprawnych



## KORZYŚCI DLA PLACÓWKI MEDYCZNEJ

- Rozwiązanie problemu braku lekarzy specjalistów w placówce
- Rozszerzenie zakresu dostępnych świadczeń zdrowotnych
- Większa efektywność opieki zdrowotnej - szybka diagnostyka i profilaktyka
- Prosty sposób na prowadzenie diagnostyki przesiewowej
- Skrócenie kolejek i zwiększenie satysfakcji pacjenta
- Mniejsze koszty dla podmiotów posiadających kilka placówek w różnych lokalizacjach
- Nieprzerwany dostęp pacjentów do badań i konsultacji w zagrożeniu epidemiologicznym
- Oszczędności finansowe placówki



## KORZYŚCI DLA LEKARZA

- Poprawa efektów klinicznych w procesie diagnostyczno-leczniczym
- Optymalizacja procesu leczenia – szybkie reagowanie na zaostrzenia choroby
- Wyniki badań i diagnoza podczas jednego spotkania z pacjentem
- Znacząca oszczędność czasu (brak dojazdów do placówki)
- Łatwe konsultacje z innymi specjalistami (telekonsylia lekarskie)
- Szybkie i proste wizyty kontrolne
- Nowoczesna metoda opieki nad pacjentem
- Szerszy dostęp do potencjalnych pacjentów
- Bezpieczeństwo lekarza w zagrożeniu epidemiologicznym

